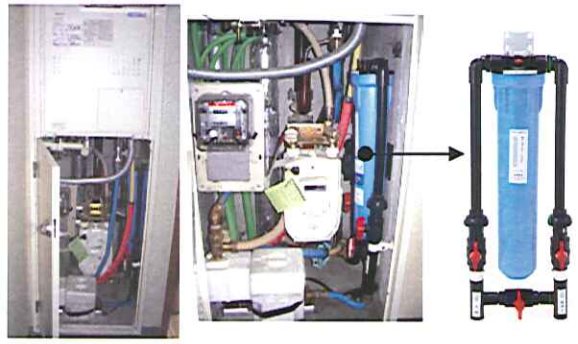
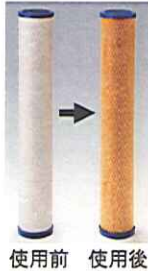


良水工房のオール浄水  
マンションシステム図 Quality Up!

■カーボンフィルター入りハウジング



● 設置位置  
各住戸のメーターボックス内に設置します。

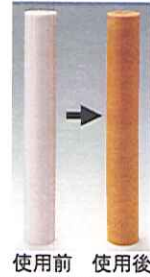


■カーボンフィルターのろ過精度  
1,000分の5mmの細かさで  
ミネラル分を残し、体に有害と  
思われる化学物質等を低減  
します。

■異物除去フィルター入りハウジング (SH)

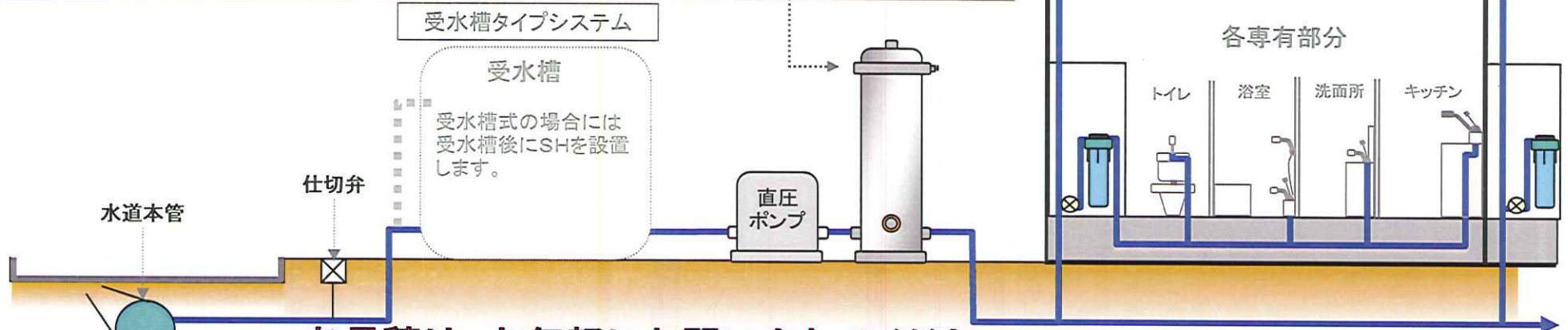


● 設置位置  
①直圧式給水型  
本管から引込、直圧ポンプ後に設置します。  
②受水槽設置式給水型  
水道本管から受水槽後に設置します。  
行政によっては受水槽前に設置が可能な  
場合があり、受水槽内にはゴミや鉄サビ  
等が混入せず、定期清掃時の費用の軽減  
にもつながります。



■異物除去フィルター  
ろ過精度  
1,000分の50mmの細かさで  
目に見えないゴミや  
さび等を除去します。

・通常の設置目安は住戸数  
が50戸でSH-20が1基  
となります。住戸数に応じて  
12・16・20を組み合わせます。



お見積は、お気軽にお問い合わせください。