

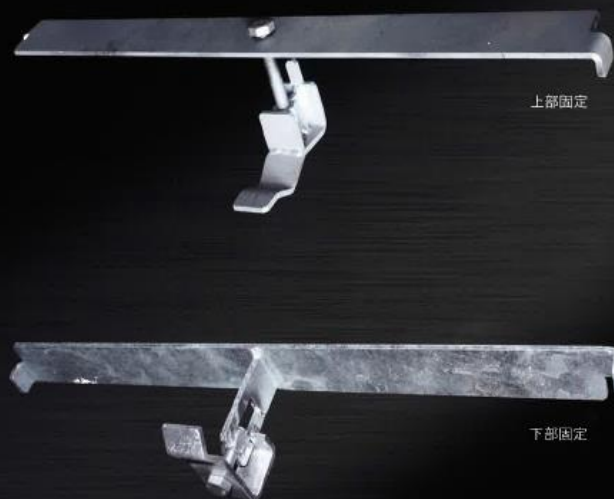
NISSO Pla-one series
プラワンシリーズ PAT. P

安全性と作業性を追求! NISSO番線レスシステム

Pla-one **CATCHER** Pla-one **LOCK**

プラワンキャッチャー(梯子固定金具)

プラワンロック(足場板固定金具)



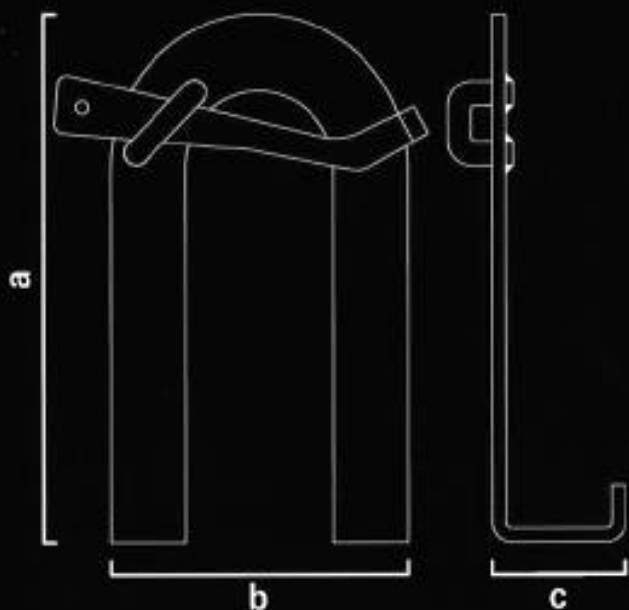
Pla-one **JOINT**

プラワンジョイント(梯子連結金具)



Pla-one CATCHER

梯子と単管をスピーディー且つ確実に固定!



■取付例

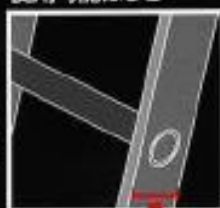


Danger!



クサビの逆さ使いはしないでください

使用可能はしご



商品コード	商品名称	a(mm)	b(mm)	c(mm)	質量(kg)	支柱寸法(mm)
POC68L	68タイプ左用	166	100	36	0.50	65~70
POC68R	68タイプ右用	166	100	36	0.50	65~70
POC73L	73タイプ左用	171	100	36	0.50	70~75
POC73R	73タイプ右用	171	100	36	0.50	70~75



取付手順 くさびを打ち込むだけ!!ワンタッチで取付完了



日綜産業のプラワンシリーズの詳しいご使用方法はYouTubeでご覧になれます。「プラワンキャッチャー」で検索してください。

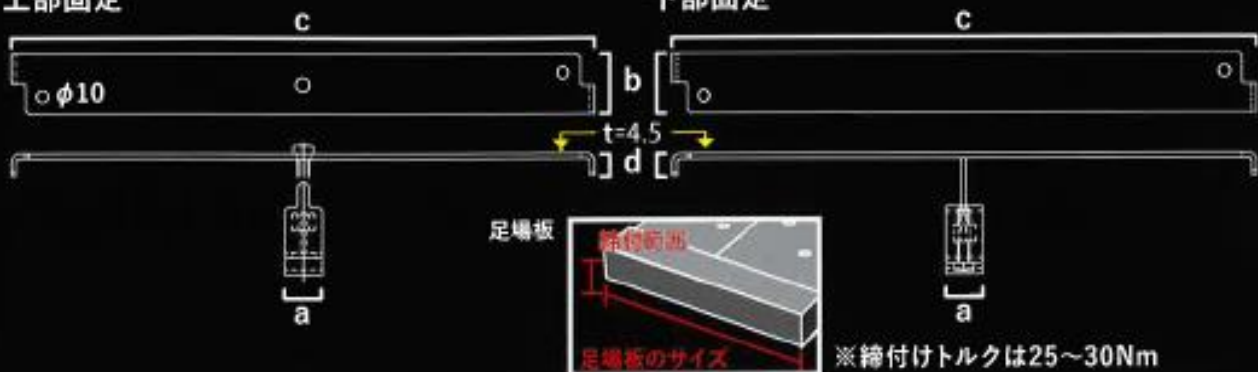


大三建商株式会社
<https://www.daisan-k.com/>

足場板を2枚同時にしっかり固定！

上部固定

下部固定



商品コード	商品名称	足場板のサイズ(mm)	締付け範囲	a(mm)	b(mm)	c(mm)	d(mm)	質量(kg)
POF515	ブラワンロック250(上部固定)	250	25~45mm	32	50	515	15	1.2
POF495	ブラワンロック240(上部固定)	240	25~45mm	32	50	495	15	1.2
	ブラワンロック250(下部固定)	250	25~45mm	32	50	515	15	1.25
	ブラワンロック240(下部固定)	240	25~45mm	32	50	495	15	1.25

上部固定

下部固定



取付手順 2枚の足場板に差し込み、単管をつかみ**インパクトレンチ**で取付け完了です。



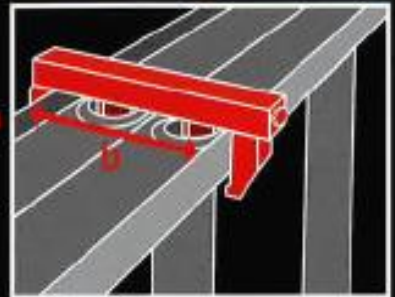
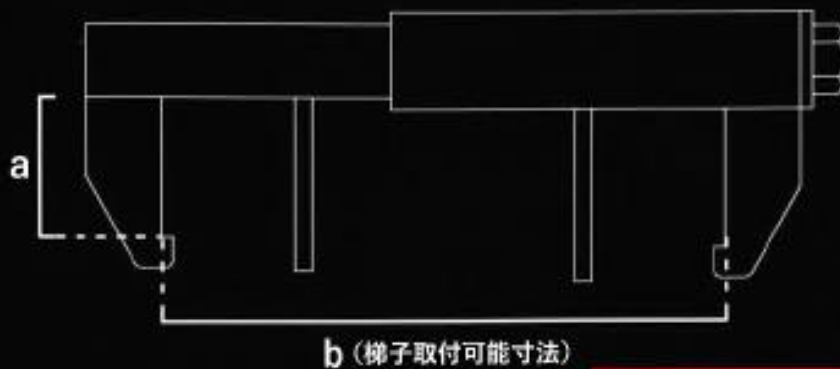
日綜産業のプラワンシリーズの
詳しいご使用方法はYouTubeで
ご覧になれます。

「プラワンロック」で検索してください。 **大三建商株式会社**

<https://www.daisan-k.com/>



梯子と梯子の連結も**簡単固定**



商品コード	商品名称	a(mm)	b(mm)	質量(kg)
POLJ	プラワンジョイント	36	120~155	0.5

※同じメーカーの同じ種類の梯子を使用してください。

取付手順①

梯子の長さを調整し、踏棧の穴にプラワンジョイントを差し込みます。



取付手順②

反対側にも取り付け、**4カ所**に取り付けて完了です。



日綜産業のプラワンシリーズの詳しいご使用方法はYouTubeでご覧になれます。「プラワンジョイント」で検索してください。

